



ORION

Parque Tecnológico

CENTRO DE INOVAÇÃO

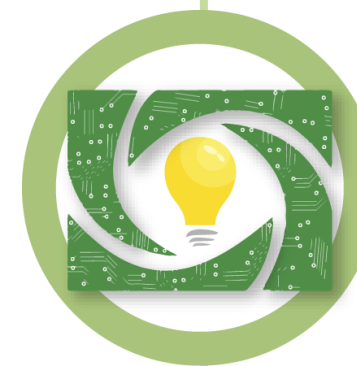
LUIZ HENRIQUE DA SILVEIRA

A PARTIR DE AGORA,
O QUE É O
ÓRION
PARA A REGIÃO
SERRANA



2007

INICIO DO PROJETO DO ORION PARQUE TECNOLÓGICO PELA ACIL-
ASSOCIAÇÃO EMPRESARIAL DE LAGES



UNIVERSIDADES GOVERNO E ACIL SE JUNTAM AO PROJETO



2011

GOVERNO DO ESTADO ALOCA ATRAVES DA SDS E FAPESC OS RECURSOS PARA A CONSTRUÇÃO DO PREDIO PRINCIPAL. A SECRETARIA REGIONAL TRANSFERE A RESPONSABILIDADE DE EXECUÇÃO DA OBRA À PREFEITURA MUNICIPAL DE LAGES.

2012

EM AGOSTO DE 2012, NA ACIL, CERIMÔNIA DE LANÇAMENTO DO ÓRION PARQUE JUNTO COM A PREFEITURA DE LAGES

2016

EM JUNHO DE 2016, FOI ENTREGUE A
COMUNIDADE O CENTRO DE INOVAÇÃO
LUIZ HENRIQUE DA SILVEIRA DO
ÓRION PARQUE



CENTRO DE INOVAÇÃO LUIZ
HENRIQUE DA SILVEIRA NO
ORION PARQUE TECNOLÓGICO

PRIMEIRO DE 13
DE UMA REDE
DE INOVAÇÃO
CATARINENSE

ESPAÇO FOCADO
NA SINERGIA ENTRE
EMPRESAS INCUBADAS,
RESIDENTES E STARTUPS



AONDE QUALQUER PESSOA PODE IR
PARA TRANSFORMAR UM PROJETO
EM UM NEGÓCIO

ESPAÇO PARA EVENTOS
E TREINAMENTOS NA
ÁREA DE INOVAÇÃO,
EMPREENDEDORISMO
E OUTROS

ESTRUTURA FÍSICA COM
OBJETIVO DE INCENTIVAR A
INOVAÇÃO CULTURAL,
SOCIAL E TECNOLÓGICA

MISSÃO

“Criar uma cultura inovadora e empreendedora, articulando ações para **ativar o ecossistema de inovação** e viabilizar negócios inovadores com alto potencial de crescimento **para transformar a economia da região**”.

VISÃO – para 02 anos

“Ser ponto de referência em inovação e conexão para o ecossistema de inovação da região serrana, reconhecido e **integrado com a comunidade**”

Eixo 1

Criação, Atração e
Desenvolvimento
de Novos
Empreendimentos

Eixo 2

Fomento e
Qualificação de capital
humano para
Empreendedorismo,
inovação e
Competitividade
Empresarial

Eixo 3

Desenvolvimento de
Projetos de
Cooperação
Tecnológica com
Instituições de Ensino
e Empresas

Eixo 4

Aperfeiçoamento da
Gestão Institucional e
Promoção do Capital
Social.

APOIO ATRAVES DE

CONVÊNIOS

**PESQUISAS
E ESTUDOS**

**LINHAS
DE
CRÉDITO**

**BUSCA DE
DEMANDAS**

**ESCRITÓRIO
DE
PROJETOS**

**ESTRUTURA
FÍSICA**

INCENTIVAMOS

LIDERANÇAS

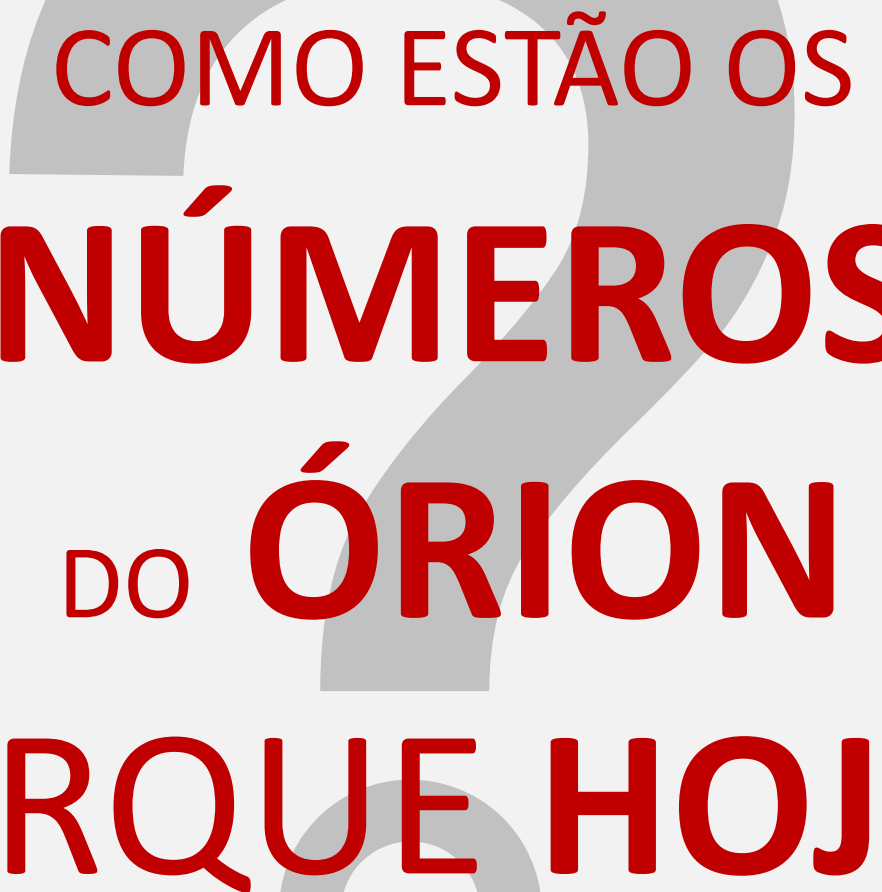
INTEGRAÇÃO
E
COOPERAÇÃO

CONHECIMENTO
E NOVAS
TECNOLOGIAS

NOVOS
FORNECEDORES

EVENTOS

Crescimento
Profissional, para
eivar a
competitividade das
empresas, e o
desenvolvimento de
projetos e processos
inovadores.



COMO ESTÃO OS
NÚMEROS
DO **ÓRION**
PARQUE HOJE ?

The image features a dark grey background with a network of white nodes and lines, resembling a molecular or data structure. Two large circles are positioned side-by-side. The left circle is white and contains the number '240' in large orange font, with the text 'DIAS DE ATIVIDADES' in smaller orange font below it. The right circle is green and contains the number '08' in large blue font, with the text 'MESES' in smaller blue font below it.

240

**DIAS DE
ATIVIDADES**

08

MESES

EVENTOS

79

EVENTOS

66

**EVENTOS
CENTRO DE
INOVAÇÃO**

13

**EVENTOS
EXTERNOS**

73

**DIAS EM
EVENTOS**

CAPTAÇÃO DE EMPRESAS

59

EMPRESAS
CONTACTADAS

19

EMPRESAS
CONFIRMADAS

79

EMPRESAS
MAPEADAS

27

EMPRESAS EM
PROCESSO

EMPRESAS CONFIRMADAS

11

**EMPRESAS
VIRTUAIS**

03

**EMPRESAS
ÂNCORA**

01

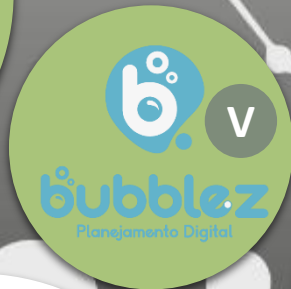
**PROJETOS
INOVADORES**

04

**EMPRESA
INCUBADORA**



EMPRESAS CONFIRMADAS

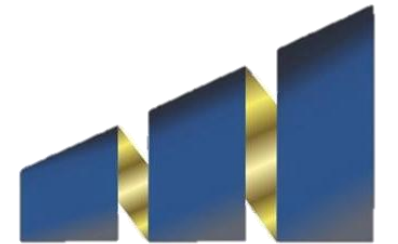


ASSESSORIA E MENTORIA

9o inovave

FDS

Advogados
& Consultores Associados



MELHORE
GESTÃO E PROCESSOS

SERKAT
CONTABILIDADE
CRC/SC 007372/O-2

CERUMA(R)
propriedade intelectual

bubblez
Planejamento Digital



UNIVERSIDADE
FACULDADE DE
CIÊNCIAS EXATAS E TECNOLÓGICAS

UNIVERSIDADE
FACULDADE DE
CIÊNCIAS EXATAS E TECNOLÓGICAS









Ambientes de Socialização



COWORKING



Ambientes de Socialização

Ambientes de Socialização



Ambientes de Socialização



VOCÊ QUE TRABALHA COM TI
CONHEÇA AS VERTICAIS DO
ÓRION PARQUE

**CENTRO DE INOVAÇÃO DE
LAGES**



...ALE NOW
...of season lines at
...T miss out on
...READY FOR SUMMER
...the most with these handy tips
...is just round the corner and now
...the most of the hottest part of the year
...Hanging baskets are an easy addition
...the smaller garden will benefit. It is essential
...the smaller garden will benefit. It is essential
...the smaller garden will benefit. It is essential

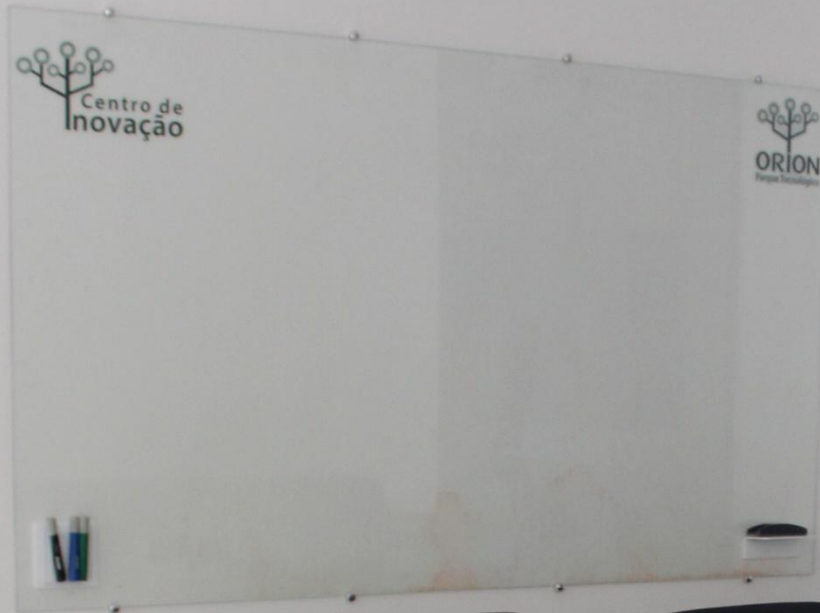
Ambientes de Socialização



Ambientes de Socialização



Sala de Reunião do Instituto



Salas de Reunião

COMO PODE IMPACTAR O

DESENVOLVIMENTO REGIONAL SUSTENTAVEL ?

COMO PODE AJUDAR NA DEFINIÇÃO E CONSOLIDAÇÃO DAS

VOCAÇÕES REGIONAIS?

COMO PODE PROMOVER O

DESENVOLVIMENTO BOTTON UP?



APOIO – VOCAÇÕES SERRANAS

IG

**MARCA
COLETIVA**

BRANDING

**MELHORIA
DA CADEIA
PRODUTIVA**

QUEIJO SERRANO



A close-up photograph of a pine cone, showing the intricate details of its scales and the sharp, green needles. The scales are a mix of dark brown and reddish-brown, with some showing lighter, yellowish-brown tones. The needles are bright green and pointed. The word "PINHÃO" is written in a bold, yellow, sans-serif font across the center of the image. The background is a dark, textured surface, possibly the rest of the pine cone or a dark background.


PINHÃO



GOIABA SERRANA



VINHOS DE
ALTITUDE E
ENOTURISMO

A close-up photograph of several bright red Fuji Serrana apples hanging from a tree branch. The apples are round and have a smooth, slightly textured skin. They are surrounded by green leaves with prominent veins. The background is a clear blue sky. A light green horizontal bar with a small white circle at the end is positioned at the top of the image. Another light green horizontal bar with a small white circle at the end is positioned at the bottom of the image.

FUJI SERRANA

CARNE CAMPO DAS TROPAS



A GEMINA
CARNE A
PASTO

Campos
das
TROPAS

A marca da carne bovina
da Serra Catarinense

www.camposdastropas.com.br



VIME DO
RUFINO



TURISMO RURAL



FRESCAL DE SÃO
JOAQUIM

ARTESANATO SERRANO





Prof^o Dr. Roberto Rogério do Amaral

Presidente do Instituto Órion

Muito Obrigado!